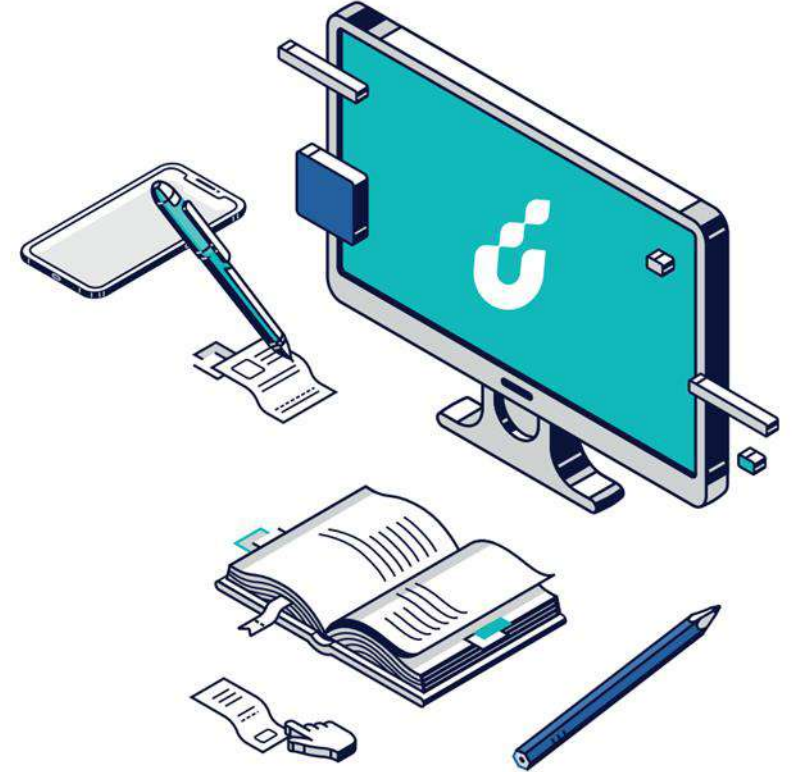




بنك التنمية الاجتماعية
SOCIAL DEVELOPMENT BANK

دليل المستخدم

خدمة إخلاء الطرف



الخطوة الأولى

تعرف علينا منتجاتنا الخدمات الإلكترونية برامجنا شركاؤنا المركز الإعلامي البيانات والمعلومات قنوات التواصل

بوابة الجهات الحكومية الموحدة
دليل الخدمات الإلكترونية

خدمة إخلاء الطرف للمواطنين

قائمة الخدمات الإلكترونية

خدمة حجز موعد
خدمة طلب المنتجات

آخر تحديث: 1443/01/28 هـ

قائمة الخدمات الإلكترونية / الخدمات الإلكترونية

خدمة إخلاء الطرف للمواطنين

خدمة تحقق إخلاء الطرف للجهات
خدمة استعادة المبالغ الزائدة
خدمة إيقاف حسم
كشف الحساب الإلكتروني

عدد المستفيدين
415,623

الفئة المستهدفة
المواطنين والمواطنات

الارتباط الاستراتيجي
تطوير بيئة ممكنة من خلال تحسين البيئة التنظيمية، ودعم وتعزيز المساءلة عن البنك.

صورات الإيجابية

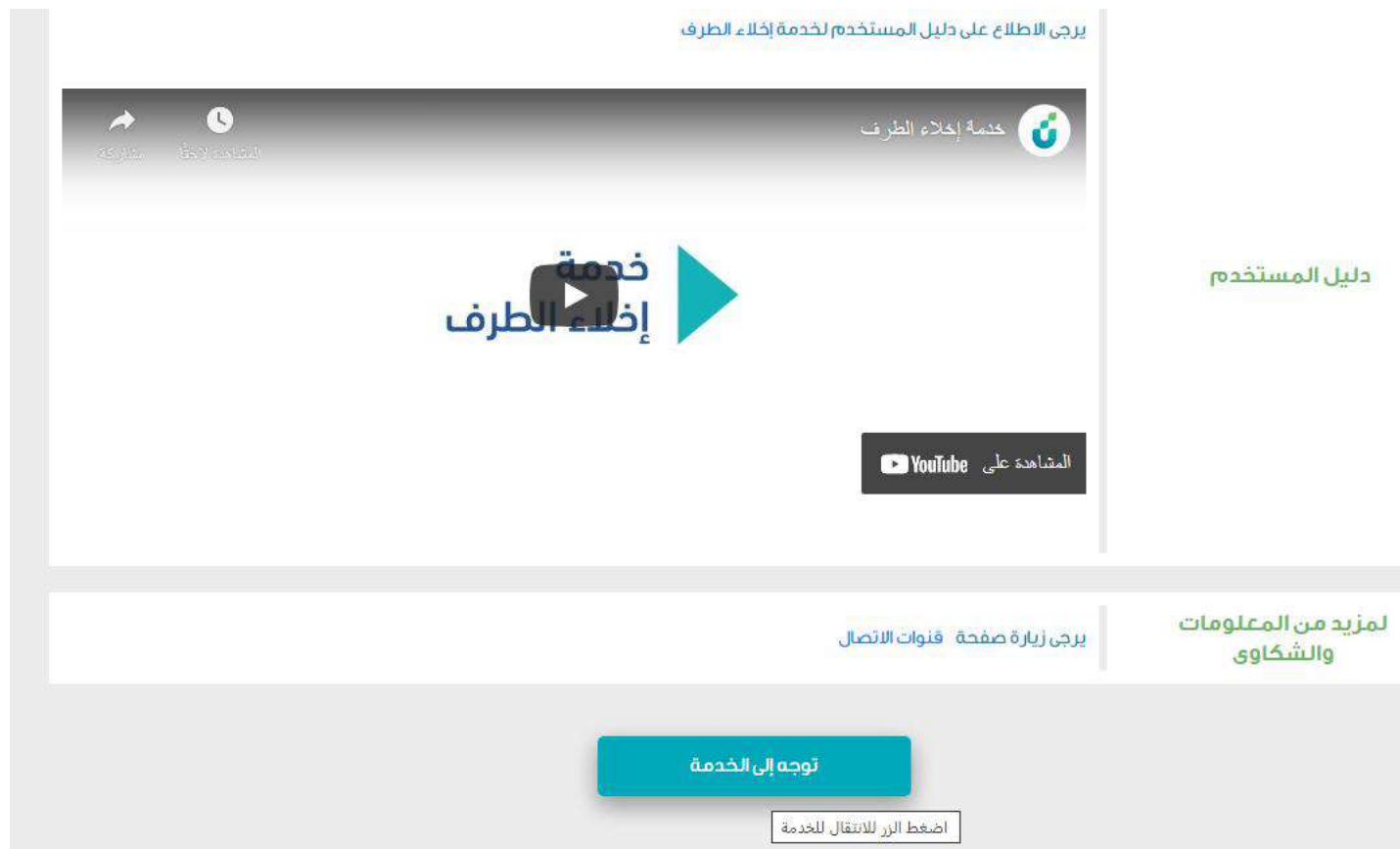
وصف الخدمة
هي خدمة إلكترونية تتيح للمواطن طباعة إخلاء طرفه إلكترونياً وتقديمه للجهات التي تطلبه من خلال تعبئة نموذج الخدمة وطباعة المستند، مع توفير إمكانية التحقق من إخلاء الطرف بطريقة إلكترونية.

شروط الخدمة
تسجيل الهوية الوطنية والبيانات الشخصية

اختيار خدمة إخلاء الطرف من قائمة الخدمات الإلكترونية في الموقع الإلكتروني

الخطوة الثانية

الضغط على أيقونة "توجه للخدمة" في أسفل صفحة الخدمة.



الخطوة الثالثة

الدخول بواسطة بوابة النفاذ الوطني
الموحد

بنك التنمية الاجتماعية
SOCIAL DEVELOPMENT BANK

الدخول من خلال النفاذ الوطني
الموحد



عزيزنا العميل يمكنك الدخول عن طريق اسم
المستخدم و كلمة المرور المستخدمة في
منصة النفاذ الوطني الموحد لكي تستفيد من
الخدمات الإلكترونية المقدمة من بنك التنمية
الاجتماعية

ادخل بواسطة بوابة النفاذ الوطني الموحد

حساب جديد | رقم حساب دفع الاقساط
الشركاء الاستراتيجيون | بوابة الشركات

سعودي
SAUDI

الخطوة الرابعة

إدخال اسم المستخدم وكلمة المرور

مرحباً بك عميل/ بنك التنمية الاجتماعية، في خدمة النفاذ الوطني الموحد



اسم المستخدم

1008041301

كلمة المرور


.....



799884

الخطوة الخامسة

سيتم إرسال رمز التأكيد المؤقت على جوالك المسجل، فضلًا قم بإدخاله ومن ثم الضغط على "متابعة"



الرجاء إدخال رقم التأكيد الذي تم إرساله على الجوال:
05xxxxx242

تم انقر فوق زر "متابعة". إذا لم تتلق الرسالة يرجى النقر على "إعادة إرسال الرسالة".

تنتهي مهلة الرسالة المؤقتة في خلال 144 ثانية/ثواني

كلمة المرور المؤقتة

متابعة <

بدء من جديد

إعادة إرسال الرسالة

الخطوة السادسة

ستظهر الصفحة الخاصة بحسابك، هنا
يمكنك الضغط على اختيار الطلب المراد

أخر تسجيل دخول: ٢٠٢٠/٠١/٠٤ مساءً

البيانات الشخصية تسجيل خروج

! أنت مؤهل للانضمام إلى برنامج زود الادخاري والاستفادة من مميزاته، لمعرفة المزيد... اضغط هنا **زود**

الطلبات الخاصة بي

! اضغط على الطلب للدخول عليه

رقم الطلب	نوع التمويل	تاريخ الطلب	الفرع	نتيجة الإجراء	تاريخ الإجراء	
٤٠٣٨٥٠٦٣٩١	قرض أسرة	١٤٤٠/١٢/٩	بنك التنمية الإجتماعية فرع الرياض	تم صرف القرض - تم الاعتماد	١٤٤٠/١٢/٩	اختر
٤٠٣٤٦٠٨٠٤٣	قرض أسرة	١٤٣٨/١٢/١	بنك التنمية الإجتماعية فرع الرياض	تم السداد بالكامل - القرض مغلق	١٤٤٠/١٢/٨	اختر

الخطوة السابعة

الرئيسية الخدمات الإلكترونية البيانات الشخصية كشف الحساب بيانات التمويل التقارير والطباعة البلاغات الخروج

بيانات التمويل

إخلاء طرف

تحديث السداد

إيقاف الحسم

المعلومات الأساسية

رقم الطلب

٤.٣٤٦.٨.٤٣

الاسم

رقم الهوية

التمويل المطلوب

قرض أسرة

الجوال

الاقساط / المدفوعات

مبلغ التمويل

٦.٠٠٠

عدد الأقساط

٦٠

مجموع المبالغ المدفوعة

٦.٠٠٠

قيمة الاقساط المتبقية

٠

اختيار خدمة "إخلاء طرف" ضمن قائمة الخدمات الإلكترونية الظاهرة في أعلى الصفحة.

الخطوة الثامنة

يمكنك الضغط على أيقونة طباعة إخلاء
الطرف من هذه الصفحة

الرئيسية الخدمات الإلكترونية البيانات الشخصية البلاغات الخروج

الرئيسية / خدمة إخلاء طرف

خدمة إخلاء طرف

هي خدمة إلكترونية تتيح للمواطن طباعة إخلاء طرفه إلكترونياً، وإعطائه للجهات التي تطلبه، مع توفير إمكانية التحقق من إخلاء الطرف بطريقة إلكترونية.

طباعة إخلاء طرف

اضغط هنا لطباعة إخلاء طرف لشخص متوفي

الخطوة التاسعة

يتم في هذه الخطوة عرض إخلاء الطرف وحفظه حتى تتمكن من الطباعة



الرئيسية / خدمة إخلاء الطرف

طباعة إخلاء طرف

Next | Find

1 of 1 Find | Next

التاريخ : 1440/08/30 14:05

رقم الشهادة : 5468233484

بنك التنمية الاجتماعية
SOCIAL DEVELOPMENT BANK

إخلاء طرف

الاسم

الخطوة العاشرة

يتم في هذه الخطوة تقييم الخدمة
في أسفل الصفحة

حرصا منا على تطوير خدماتنا ونظرا لاهمية الاستفادة منها على النحو الامثل، فإنه تسعدنا مشاركتكم في تقييم الخدمة المقدمة لكم

تقييم

—
انتهى

دليل المستخدم

إفلاء الطرف

SDB.GOV.SA



920008002



@SDB_SA



/SDB_CARE